

# EREN

## The Emerging Risk Exchange Network

### Keitimosi kylančiomis rizikomis tinklas

EREN member Snieguolė Sčeponavičienė

EREN member (Alternate) Eglė Žiliūtė



# EREN

- EREN įsteigtas 2010m. siekiant palengvinti keitimąsi informacija ir patirtimi bei veiklos koordinavimą tarp valstybių narių.
- Tinklų kūrimas su valstybėmis narėmis, suinteresuotosiomis šalimis, ES ir tarptautinėmis agentūromis.



# Pagrindinis tikslas

Sukurti platformą, skirtą moksliniam bendradarbiavimui tarp ES šalių narių rizikos vertintojų ir EFSA bei gerinti rizikos vertinimo praktiką naujai kylančių rizikų srityje.



NACIONALINIS MAISTO IR VETERINARIJOS  
RIZIKOS VERTINIMO INSTITUTAS

# Tinklo tikslai 1

- Pateikti informaciją, duomenis ir žinias apie nustatytas kylančias problemas / riziką.
- Pateikti patarimus ir pasidalinti patirtimi, susijusia su kylančių rizikų nustatymo metodikomis, naudojamomis nacionaliniu lygmeniu naujoms rizikoms nustatyti.
- Suteikti prieigą prie šių duomenų ir pagrįsti kylančias problemas moksliniais įrodymais.



# Tinklo tikslai 2

- Pasidalinti nustatytais potencialiai kylančiomis problemomis kiekviename susitikime.
- Teikti papildomus duomenis apie klausimus, kurie buvo diskutuoti EREN.
- Teikti rekomendacijas dėl tolesnių mokslinių tyrimų poreikių ir galimų bendrų projektų tarp valstybių narių.



# Tinklo tikslai 3

- Įsipareigoja:
  - palaikyti ryšius nacionaliniu lygmeniu,
  - pasidalinti pagrindiniais dokumentais prieš ir po kiekvieno EREN susitikimo su atitinkamai suinteresuotaisiais subjektais, siekiant rinkti ir dalintis informacija apie visą maisto grandinę nuo pradinės gamybos iki mažmeninės prekybos
  - ir surinkti papildomų įrodymų apie iškilusius klausimus.



# Tinklo tikslai 4

- Bendradarbiauti su EFSA nacionaliniais centrais, kad būtų lengviau keistis informacija apie išskylančius klausimus ir palaikyti ryšį su EFSA patariamuoju forumu (AF).



# Darbo metodai

- Susitikimas turi vykti bent kartą metuose. Dažniausiai vyksta 2 kartus per metus po 1,5 dienos.
- Informacija dalinamasi el. laiškais ir EFSA duomenų valdymo sistema DMS.
- Ateityje bus sukurta atskira sistema su kontroliuojamu priejimu, skirta slaptai informacijai.





# 18-tas EREN susitikimas

- Shiga toxin-producing *E. coli* O121 in flour (ID0374)
- Beta-Methylamino-L-alanine (BMAA) (ID0375)
- Increase of human infections with azole-resistant *Aspergillus* spp. presumably driven by agricultural practices (ID0376)
- Organosilicon surfactant adjuvant (ID0377)
- First discovery of the Moku virus in invasive Asian hornets (*Vespa velutina nigrithorax*), Belgium, 2016 (ID0378)
- Food poisoning due to squashes and other cucurbits (ID0379)
- *Brucella suis* in The Netherlands (ID 0380)
- Update on EU Insights on Emerging Risks
- Sanitation Standard for Algae Foods in Taiwan (Seaweed: ID0351)
- Seaweeds (ID0351) – A short update: EC sampling plan and RASFF notifications
- Bisphenol F in edible plants (ID0348)
- DEtermination and METrics of Emerging Risks
- Mapping of Member State Activities on Emerging Risk Identification
- Signals from BeoWarn, the German ‘Watching and Warning’ system for crisis prevention
- Mintel as an aid to visualise trends in emerging risk identification
- Signals and issues identified by ANSES
- Cattle trade movements in Europe – a multi-country study
- Update of the Terms of Reference of EREN
- FSA’s future food surveillance system – Update
- Assessment of (emerging) risks linked to the dairy supply chain



# Emerging Risk ??



NACIONALINIS MAISTO IR VETERINARIJOS  
RIZIKOS VERTINIMO INSTITUTAS

# Brucella suis in The Netherlands

- 2016 m. lapkritį Olandijoje Amerikiečių Stafordšyro terjerui buvo nustatyta bruceliozė (B. suis biovar 1).
- Šuo niekur nekeliavęs ir kontakto su laukiniais gyvūnais neturėjęs.
- Šuo užsikrėtė per žalią šunų maistą, kuris dabar labai populiarus Olandijoje.
- Šis maistas gaminamas iš žalios kiškienos ir jų subproduktų įvežtų iš Argentinos.



# Brucella suis in The Netherlands

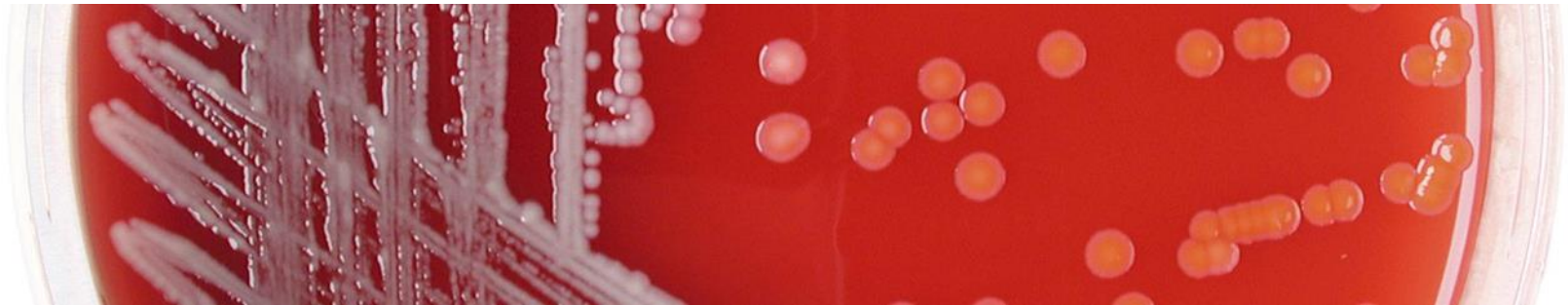
- Patikrinus šias žaliavas buvo nustatyta tokia pati B. suis biovar 1 kaip ir pas šunį.
- Patikrinus Pasienio kontrolės postų duomenis, nustatyta, kad į šalį per 2016 m. buvo įvežta 90 konteinerių kiškienos ir jų subproduktų (47 konteineriai žmonių vartojimui, 43 – gyvūnų maistui).



# Brucella suis in The Netherlands

- Atliktas patikrinimas 2 konteineriuose:
  - viename iš 40 mėginių 16 buvo teigiamų,
  - kitame iš 20 mėginių - 6 teigiami.

Galima teigti, kad atsiranda naujas bruceliozės plitimo kelias – kontaktas su naminiais gyvūnais



# Pagrindiniai vertinimo kriterijai

<b>NEW HAZARD</b>	Yes highly pathogenic serovar (1) of Brucella suis not endemic in Europe being introduced to EU from Argentina.
<b>NEW /INCREASED EXPOSURE</b>	No
<b>NEW SUSCEPTIBLE GROUP</b>	No
<b>NEW DRIVER</b>	New consumer trend for raw pet food.

**EREN considered this issue as an emerging issue**



# DEtermination and METrics of Emerging Risks

**DEMETER** tikslas - remiantis dabartinėmis (ir būsimomis) EFSA procedūromis, kuriomis nustatomas kylančios rizikos identifikavimas, pateikti integruotą ir atvirą sprendimams sistemą, kuri leistų EFSA ir ES valstybių narių valdžios institucijoms greitai ir veiksmingai dalintis duomenimis, žiniomis ir metodais.



# Ačiū už dėmesį

